



AUSSTELLUNG „LILO GOLLOWITSCH“

Gegen Vergessen – Für Demokratie e. V.
Regionale Arbeitsgruppe Allgäu – Oberschwaben
Koordinator Hubert Moosmayer

**DIE
WAREN
DANN
WEG!***
**SIE
FEHLEN.**



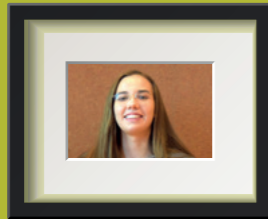
FAMILIE GOLLOWITSCH



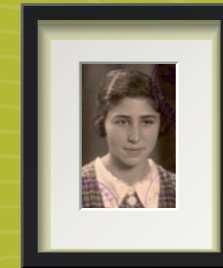
ANGESTELLTE DES KAUFHAUSES
HIER FEHLEN IRMA UND ALICE GOLLOWITSCH

*ZITAT EINER LEUTKIRCHER
ZEITZEUGIN

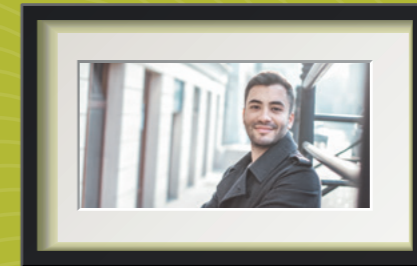
ICH
GEHÖRE
DAZU -
WENN
DU MICH
LÄSST.



INTEGRATIONSBEAUFTRAGTE/R



LILLO GOLLOWITSCH



**BLICK
DURCH,
SIEH
HIN!**



JUDENFEINDLICHE SCHMIEREIEN
IN BERLIN, 1933



IN WELCHER SCHUBLADE STECKST DU?

**MACH'S
DIR NICHT
BEQUEM**

**SETZ
DICH
EIN**

Wenn sich viele der gemeinsamen demokratischen Werte bewusst sind, werden die Spielräume für Extremisten und Populisten kleiner. Ich freue mich deshalb sehr darüber, dass sich junge Menschen an den Schulen in Leutkirch so engagiert mit der Lilo-Gollowitsch-Patenschaft für eine offene Gesellschaft einsetzen.

Prof. Dr. Dr. h.c. mult. **Andreas Voßkuhle**
Vorsitzender von Gegen Vergessen – Für Demokratie e. V. Präsident des Bundesverfassungsgerichts a. D.

Seit 2013 vergibt die Regionale Arbeitsgruppe Allgäu-Oberschwaben des bundesweiten Vereins Gegen Vergessen – Für Demokratie e. V. unter der Schirmherrschaft des Leutkircher Oberbürgermeisters eine Patenschaft an Leutkircher Schulen.

Als Symbol erhält die jeweilige Schule die drei Meter hohe hölzerne Lilo-Statue. Die Holzskulptur wird jährlich bei den städtischen Gedenkfeierlichkeiten am Volkstrauertag von einer Schule an die nächste weitergegeben.

Die Skulptur steht während der Patenschaft im Hof der Schule, die Ausstellung dazu im Schulgebäude. Mit der Patenschaft sollen die Opfer des Nationalsozialismus' in Leutkirch stärker ins Bewusstsein gebracht werden. Die Patenschaft will Anstoß geben, sich den Fragen zu stellen, was uns Zivilcourage, Bürgersinn oder Demokratie heute bedeuten.

Die Begleitbroschüre zur Patenschaft ist im Sekretariat erhältlich.

Gegen Vergessen – Für Demokratie e. V.
Regionale Arbeitsgruppe Allgäu – Oberschwaben
Kordinator Hubert Moosmayer

Gefördert von:
Partnerschaft für Demokratie Leutkirch-Aichstetten-Aitrach
Bürgerstiftung Leutkirch
Stadtverwaltung Leutkirch
elobau Stiftung

Projektgruppe:
Maria Hönig, Hubert Moosmayer, Nina Brunner,
Lorena Sauerhering, Moritz Moosmayer, Maria Bertele,
Anna Gaile, Hannah Einsiedler, Tim Janusch

Gestaltung:
Ralph Neuschel – Neuschel Design

Ausstellungstechnik:
Hannes Mandler – Fa. Möslang Möbel- u. Messebau

Quellenangabe:
Stadtarchiv.
Emil Hösch: Die Gollowitsch in Leutkirch.
Schicksal einer jüdischen Familie. Leutkirch 1993.
(in: In und um Leutkirch, Beiträge zum Stadtjubiläum 1993)
Richard Kämmerle: Die Leutkircher Familien Gollowitsch und Sauer.
Schicksale nationalsozialistischer Judenverfolgung. Freiburg 1994.



Die Broschüre zur Ausstellung.
www.demokratie-leben.de



www.gegen-vergessen.de



www.ortsbildschirm-leutkirch.de



**BITTE TÜRE
NICHT
SCHLIEßEN**